



ESTIMACIONES AGRÍCOLAS

Informe semanal al
09 de marzo de 2017



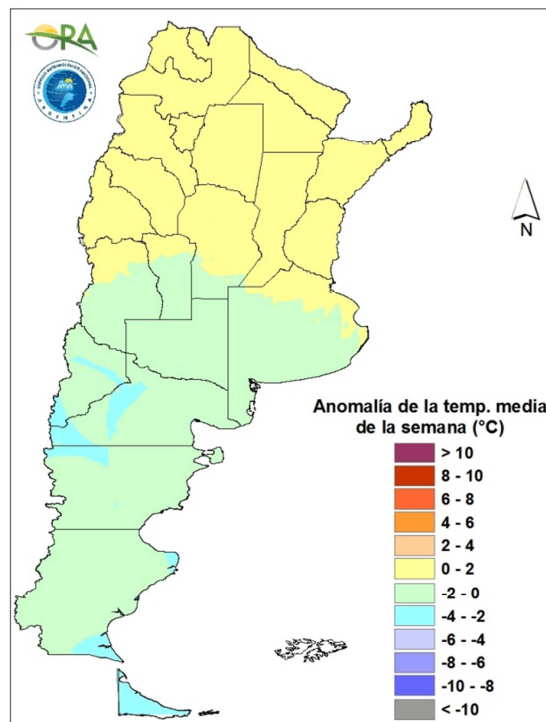
ÍNDICE

- Temperaturas
- Precipitaciones
- Estado de las reservas hídricas
- Humedad y estado de los cultivos



TEMPERATURAS

Las temperaturas medias de la semana se dieron de acuerdo a lo esperado para esta época del año, sin anomalías significativas. Solo en algunos sectores de la Patagonia fueron algo inferiores a las normales. El único sector donde se superaron los 35°C fue en la zona comprendida por el sur del NOA y norte de Cuyo.



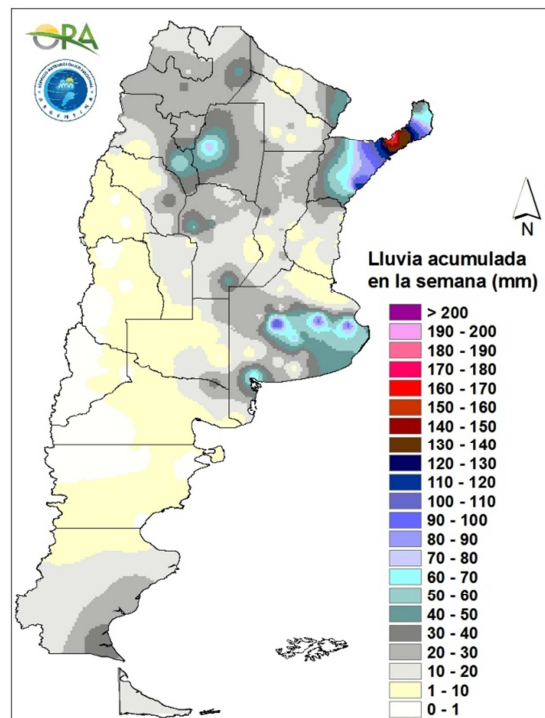
Anomalía de la temperatura media de la semana

Se prevén temperaturas inferiores a la media durante los próximos siete días. Solo en el NEA se esperan temperaturas superiores a los 35°C, principalmente en Formosa, donde incluso se podrían superar los 40°C en ciertos sectores entre los días jueves y sábado. Por otro lado, el ingreso de aire frío ira provocando un descenso sostenido de las temperaturas desde el sur hasta el norte del territorio que perduraría toda la semana.



PRECIPITACIONES

Se registraron abundantes precipitaciones en la mitad norte del país durante la última semana. Los mayores acumulados se dieron en el NEA, particularmente en las provincias de Corrientes y Misiones, donde se superaron los 50mm en toda su extensión, con máximos locales de hasta 160mm. En el NOA los acumulados rondaron los 30mm, a excepción de Catamarca y Santiago del Estero donde se superaron los 70mm. También se dieron abundantes lluvias y tormentas en la provincia de Buenos Aires, con máximos puntuales de 100mm.

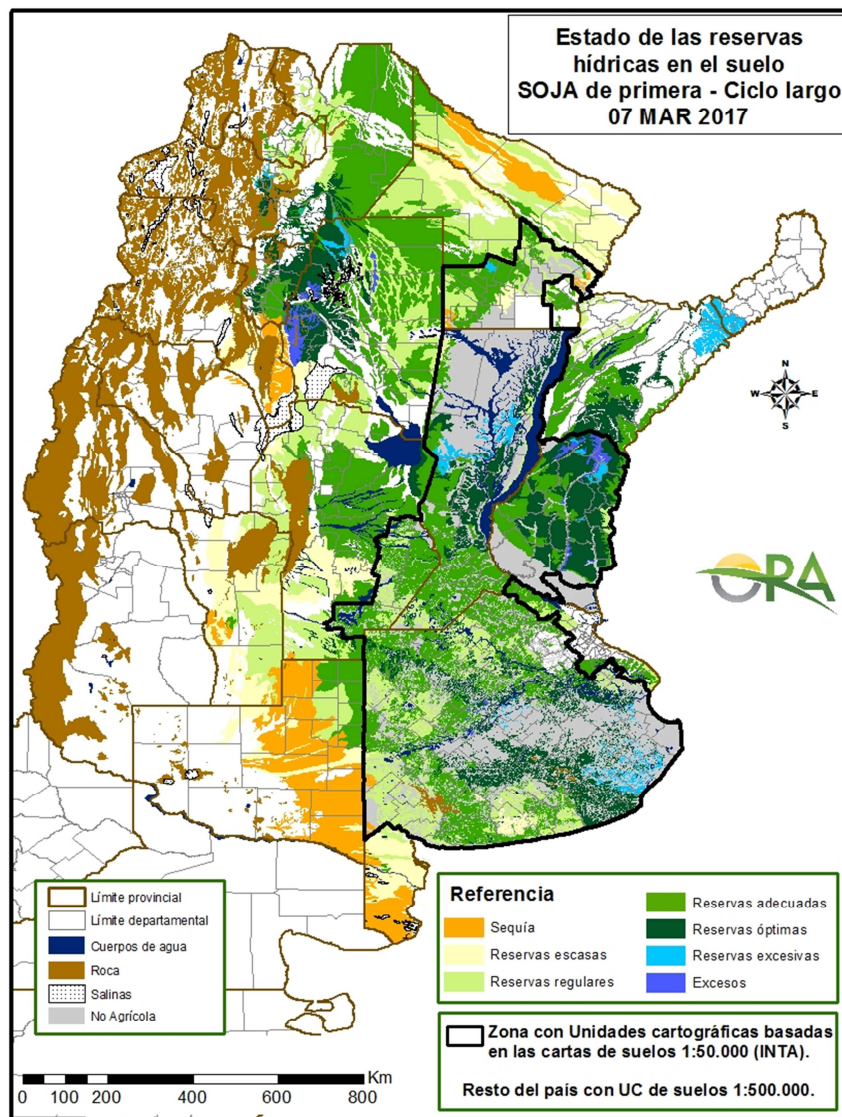


Precipitaciones acumuladas en la semana

Se prevén abundantes precipitaciones desde la región pampeana hasta el norte del país entre los días jueves y domingo que afectarán principalmente al NEA. El jueves las lluvias se concentrarán en la zona núcleo pampeana y el Litoral. Luego el sistema se desplazará hacia el norte generando precipitaciones en el NEA. El domingo se esperan las lluvias más intensas, siendo el sur de Chaco y Corrientes los sectores más afectados. En el NOA se esperan precipitaciones a lo largo de la semana que podrían dar lugar a grandes acumulados, principalmente en Jujuy.

ESTADO DE LAS RESERVAS HÍDRICAS

Las precipitaciones registradas durante la última semana han recargado los perfiles hídricos en dichas zonas. Se pueden observar reservas óptimas en el centro y sur de la provincia de Buenos Aires, e incluso algunos sectores con excesos. Estos no se aprecian en su totalidad debido a la gran cantidad de lotes clasificados como no agrícolas en dicha región. En la zona núcleo pampeana las reservas hídricas simuladas para soja se evidencian adecuadas en su mayor extensión, con algunos sectores regulares. En el Litoral se observan perfiles óptimos, a excepción del norte de Corrientes y sur de Misiones donde se advierten excesos. En Santiago del Estero y Tucumán las lluvias han reabastecido las reservas y varían de regulares a óptimas. En la provincia de La Pampa, al igual que en Formosa, continúan las condiciones deficitarias. Para lotes destinados a maíz, dado su menor consumo actual, las áreas con excesos detectadas en la provincia de Buenos Aires son incluso mayores.





EVOLUCIÓN DE LA SUPERFICIE SEMBRADA Y COSECHADA

AVANCE DE LA COSECHA DE GIRASOL

CAMPAÑA: 2016/2017(*)

DELEGACION		AREA SEMBRADA Has	02/02	09/02	16/02	23/02	02/03	09/03	AREA PERDIDA Has	AREA COSECHADA Has
			%	%	%	%	%	%		
Bahía Blanca		3.500	-	-	-	-	-	-	-	-
Bolívar		40.000	-	-	-	-	-	-	-	-
Bragado		7.500	-	-	-	-	-	-	-	-
General Madariaga		71.600	-	-	-	-	-	11	1.800	7.870
Junín		2.000	-	-	-	-	27	45	-	900
La Plata		5.500	-	-	-	-	6	10	-	550
Lincoln		10.800	-	-	-	-	-	-	630	-
Pehuajó		100.000	-	-	-	-	-	14	-	14.270
Pergamino		250	-	-	-	-	-	-	-	-
Pigüé		112.000	-	-	-	-	-	-	-	-
Salliqueló		170.000	-	-	-	-	-	4	-	6.600
Tandil		192.000	-	-	-	-	-	-	-	-
T.Arroyos		95.000	-	-	-	-	-	-	4.450	-
25 de Mayo		15.700	-	-	-	-	-	-	-	-
BUENOS AIRES	16/17	825.850	-	-	-	-	0	4	6.880	30.190
	15/16	745.540	-	-	-	-	6	14	-	-
Laboulaye		8.000	-	-	-	-	-	-	1.300	-
M. Juárez		2.200	-	-	-	-	-	-	200	-
Río Cuarto		3.270	-	-	-	-	-	-	-	-
S. Francisco		4.000	-	-	-	-	-	52	-	2.080
Villa María		-	-	-	-	-	-	-	-	-
CORDOBA	16/17	17.470	-	-	-	-	-	13	1.500	2.080
	15/16	20.070	12	14	21	26	30	66	-	-
Paraná		2.800	-	33	33	33	33	100	-	2.800
R. del Tala		805	-	-	-	27	48	100	75	730
ENTRE RIOS	16/17	3.605	-	26	26	32	36	100	75	3.530
	15/16	2.800	28	61	100	100	100	100	-	-
General Pico		75.500	-	-	-	-	-	13	2.300	9.240
Santa Rosa		132.000	-	-	-	-	-	3	-	3.450
LA PAMPA	16/17	207.500	-	-	-	-	-	6	2.300	12.690
	15/16	230.000	-	-	-	7	8	51	-	-
Avellaneda		120.000	96	100	100	100	100	100	1.500	118.500
C. de Gómez		11.000	32	32	100	100	100	100	1.600	9.400
Casilda		-	-	-	-	-	-	-	-	-
Rafaela		89.000	86	93	95	100	100	100	6.500	82.500
V. Tuerto		600	-	-	-	40	90	100	150	450
SANTA FE	16/17	220.600	89	94	98	100	100	100	9.750	210.850
	15/16	116.950	98	99	100	100	100	100	-	-
CATAMARCA		-	-	-	-	-	-	-	-	-
CORRIENTES		-	-	-	-	-	-	-	-	-
CHACO (Charata)		203.000	96	100	100	100	100	100	12.675	190.330
CHACO (Pcia. R. S. Peña)		181.600	97	100	100	100	100	100	1.400	180.200
FORMOSA		-	-	-	-	-	-	-	-	-
JUJUY		-	-	-	-	-	-	-	-	-
MISIONES		-	-	-	-	-	-	-	-	-
SALTA		-	-	-	-	-	-	-	-	-
SAN LUIS		9.450	-	-	-	-	-	-	-	-
S. ESTERO (S. del Estero)		-	-	-	-	-	-	-	-	-
S. ESTERO (Quimilí)		23.800	52	55	60	97	100	100	-	23.800
TUCUMAN		-	-	-	-	-	-	-	-	-
TOTAL PAIS	16/17	1.692.875	34	35	36	37	37	39	34.580	653.670
	15/16	1.435.147	35	36	36	37	40	50	-	-

(*) Cifras Provisorias

Las AREAS están expresadas en hectáreas.

ESTIMACIONES AGRICOLAS

Min. De AGROINDUSTRIA



ESTADO DE LOS CULTIVOS
Y HUMEDAD DEL SUELO

HUMEDAD Y ESTADO DE LOS CULTIVOS

Desde el 03/03/17 hasta el 09/03/17

PROVINCIA	DELEGACION	MAIZ									GIRASOL										
		Estadio Fenológico					Estado General				Humedad	Estadio Fenológico (*)					Estado General				Humedad
		E	C	F	L	M	MB	B	R	M		E	C	F	L	M	MB	B	R	M	
BUENOS AIRES	BAHIA BLANCA	-	-	48	52	-	-	52	44	4	A	-	-	-	32	68	-	53	47	-	A
	BOLIVAR	-	-	10	90	-	-	100	-	-	A	-	-	-	-	100	-	100	-	-	A
	BRAGADO	-	-	30	40	30	-	100	-	-	A	-	-	-	50	50	-	100	-	-	A
	GENERAL MADARIAGA	-	-	-	100	-	-	79	21	-	A	-	-	-	14	86	2	86	12	-	R
	JUNIN	-	-	-	36	64	-	100	-	-	A	-	-	-	-	100	-	100	-	-	A
	LA PLATA	-	-	20	80	-	83	17	-	-	A	-	-	-	79	21	82	18	-	-	A
	LINCOLN	-	-	-	87	13	-	62	31	7	E/A	-	-	-	38	62	-	67	28	4	E/A
	PEHUJO	-	-	-	100	-	48	52	-	-	A	-	-	-	10	90	58	42	-	-	A
	PERGAMINO	-	-	-	20	80	72	28	-	-	A/E	-	-	-	-	100	-	100	-	-	A/E
	PIGUE	-	-	17	83	-	-	34	50	-	S/A	-	-	2	78	20	-	25	50	-	A
	SALLIQUELO	-	-	-	100	-	-	100	-	-	A	-	-	-	72	28	-	100	-	-	A
	TANDIL	-	-	-	100	-	-	44	56	-	A	-	-	-	81	19	-	24	76	-	A/R
	TRES ARROYOS	-	-	-	78	22	-	100	-	-	A	-	-	3	11	72	-	85	-	-	A
25 DE MAYO	-	-	-	4	95	9	85	6	-	A	-	-	-	-	100	-	49	49	2	A	
CORDOBA	LABOULAYE	-	-	10	74	16	-	80	20	-	E/A	-	-	-	28	73	-	88	13	-	A
	MARCOS JUAREZ	-	5	3	91	-	12	85	3	-	A	-	-	-	100	-	86	14	-	A	
	RIO CUARTO	-	-	50	30	20	-	100	-	-	A/R	-	-	-	63	37	-	100	-	-	A
	SAN FRANCISCO	-	-	17	70	14	52	37	8	3	A/R/E	-	-	-	22	78	32	32	18	18	A
	VILLA MARIA	-	3	46	46	6	-	100	-	-	A	-	-	-	-	-	-	-	-	-	-
ENTRE RIOS	PARANA	-	-	5	53	41	26	66	8	-	A/E	-	-	-	-	100	-	100	-	-	A/E
	ROSARIO DEL TALA	-	9	6	19	66	27	58	15	-	A/E	-	7	-	-	93	19	62	12	-	A/E
LA PAMPA	GENERAL PICO	-	20	30	40	10	-	100	-	-	A/R	-	-	-	-	100	-	100	-	-	A
	SANTA ROSA	-	-	27	70	3	8	81	10	-	A/R	-	-	17	73	10	13	80	10	-	A
SANTA FE	AVELLANEDA	-	46	48	6	-	-	71	29	-	A/E	-	-	-	-	-	-	-	-	-	-
	CASILDA	-	8	21	-	71	32	58	10	-	A	-	-	-	-	-	-	-	-	-	-
	CANADA de GOMEZ	-	30	-	-	70	45	25	19	11	A	-	-	-	-	-	-	-	-	-	-
	RAFAELA	-	6	15	18	62	-	51	31	18	A/E	-	-	-	-	-	-	-	-	-	-
	VENADO TUERTO	-	-	-	10	90	-	100	-	-	A	-	-	-	-	-	-	-	-	-	-
CATAMARCA	CATAMARCA	29	60	11	-	-	-	70	40	-	R	-	-	-	-	-	-	-	-	-	-
CORRIENTES	CORRIENTES	-	-	-	-	-	-	-	-	-	-	-	-	-	-	-	-	-	-	-	-
CHACO	CHARATA	-	14	53	30	3	18	46	32	5	R	-	-	-	-	-	-	-	-	-	-
	ROQUE SAENZ PENA	-	75	23	2	-	51	49	-	-	A	-	-	-	-	-	-	-	-	-	-
FORMOSA	FORMOSA	-	-	-	-	-	-	-	-	-	-	-	-	-	-	-	-	-	-	-	-
JUJUJY	JUJUJY	-	80	20	-	-	-	100	-	-	R	-	-	-	-	-	-	-	-	-	-
MISIONES	POSADAS	-	-	-	-	-	-	-	-	-	-	-	-	-	-	-	-	-	-	-	-
SALTA	SALTA	-	55	40	5	-	-	80	20	0	A/R	-	-	-	-	-	-	-	-	-	-
SAN LUIS	SAN LUIS	-	16	39	44	0	-	100	-	-	A	-	-	-	98	2	-	100	-	-	A
SANTIAGO DEL ESTERO	SANTIAGO DEL ESTERO	-	16	44	37	3	-	100	-	-	A/R	-	-	-	-	-	-	-	-	-	-
	QUIMILI	-	63	37	-	-	3	87	6	3	A/R	-	-	-	-	-	-	-	-	-	-
TUCUMAN	TUCUMAN	8	62	30	1	-	-	70	30	-	R	-	-	-	-	-	-	-	-	-	-

Las cifras expresan porcentaje de la superficie del área sembrada.

Estado general: MB: Muy Bueno, B: Bueno, R: Regular, M:Malo.

Humedad: A: Adecuada, R: Regular, E: Exceso, I: Inundación, PS: Principio de Sequía, S: Sequía.

Estadio Fenológico: E: Emergencia; C:Crecimiento; F: Floración; L: Llenado; M: Madurez

(*) La sumatoria puede ser inferior a 100, correspondiendo la diferencia a siembras aún sin emerger.

